
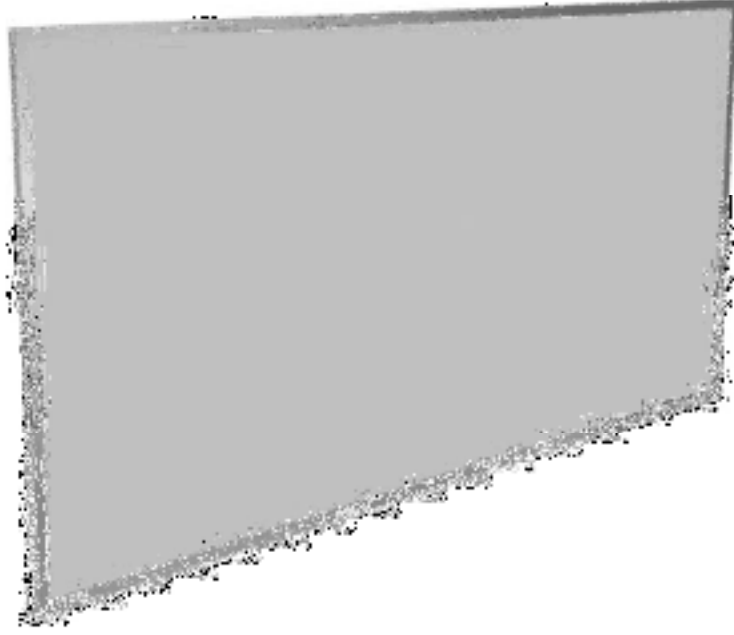


	<i>Tarih</i>		 MEB İZMİR İL MİLLİ EĞİTİM MÜDÜRLÜĞÜ DESTEK HİZMETLERİ BÖLÜMÜ
<i>Çizen</i>		<i>Komisyon</i>	
<i>Ölçek</i>	YAZI TAHTASI		<i>Resim Nr</i>

YAZI TAHTASI



Metal Kısım

- Çerçeve olarak uygun 'U' alüminyum Yazı Tahtası profili kullanılacaktır.
- Profiller belirtilen ölçülerde resme uygun olarak kesitteki bağlantı elemanı ile birbirine bağlanacaktır.

Ahşap Kısım

- Yazı tahtasının ebatları 2100x1100mm'dir.
- Yapımda 8mm MDF kullanılacaktır.
- Ön yüze Beyaz Laminat (formika), arka yüze astar Laminat(formika) yapılacaktır.
- Yazı tahtasının astar kısmında bulunan boşluklara tahtanın montajdan sonra esnememesi için vida atılan 4 köşeye ve tahtanın orta kısmına uygun destek maddesinin konulmalıdır.
- Duvara montaj için resme uygun köşebentler ve destek kullanılacak olup,
- Önyüzde kullanılacak vidalar için resme uygun vida kapağı kullanılacaktır.